

日本民家園 カレンダー

2014年12月～2015年3月



夜の民家園 - 古民家と桜のライトアップ

3/28(土)・29(日)

初山の獅子舞

3/28(土)

川崎市宮前区に伝わる無形民俗文化財。「剣獅子」「玉獅子」「巻獅子」「幣負」の4人で舞う、一人立の三匹獅子舞です。

〈時間〉18時30分～19時

〈出演〉初山獅子舞保存会



夜なべ仕事実演

わら・竹細工の製作、糸紡ぎなどを古民家で行う、夜なべ仕事の実演です。

〈時間〉17時00分～19時45分

〈協力〉民具製作技術保存会



遠野の語り

3/29(日)

遠野に伝わる民話を、遠野の言葉で語ります。

〈時間〉18時15分～18時45分

〈語り〉大平悦子



開園時間を延長し、宿場・信越の村の古民家や桜をライトアップ。闇夜に幻想的な姿が浮かび上がります。

※昼間入園された方は夜まで見学可。当日に限り再入園可。天候により桜の開花時期は異なります。



床上公開

3/28(土)・3/29(日)

囲炉裏に火を入れている家は床上も見学可能。

〈時間〉18時30分～19時 〈協力〉炉端の会

提灯貸出

3/28(土)・3/29(日)

先着100名、雨天中止。〈時間〉16時30分～19時45分

12月

休園日：1日、8日、15日、22日、24日、29日～31日

- 6日(土) 万華鏡のむかし話★
- 20日(土) 遠野の語り★
- 27日(土) 民家解説(神奈川の村)★
- 28日(日) お国言葉で語りっこ★

1月

休園日：1日～3日、5日、13日、19日、26日

- 4日(日) **お正月を遊ぶ お着物の方は入園無料!** ※雨天一部縮小
 新年を祝う、様々な催しを行います。日本らしいお正月をお楽しみください。
 【獅子舞】獅子が舞い、悪魔祓いをします ●時間：13時30分～14時 ●出演：宮内祭囃子保存会
 【甘酒の配布】 ●時間：11時～なくなり次第終了
 【むかし話「正月の万華鏡-新年を祝う話」】 ●時間：12時15分～13時 ●語り：多摩区ストーリーテリング「おはなし万華鏡」
 【お正月遊びコーナー】コマ回し、羽根つき、福笑いなど ●時間：10時30分～15時
 【お正月展示】日本各地のしめ飾りを展示。 ●期間：12月17日(水)～1月7日(水)
- 10日(土) **展示解説(旧山田家)★ / くらべてみんか -火-** ●集合：旧井岡家★
- 11日(日) **まゆ玉飾り-小正月モノヅクリ**
 豊作を願う小正月行事の実演とまゆ玉飾りの体験を行います。 ●協力：民技会、炉端の会
 【実演】ニワコを使ってアワボ・ヒエボやケズリカケ、まゆに見立てた団子飾りの実演をします。
 ●時間：10時～12時
 【体験】まゆ玉飾りを作って飾った後、団子を焼いて食べることができます。
 ●時間：10時45分～12時(当日10時から正門にて受付) ●定員：当日先着20名 ●参加費：100円
- 11日(日) **ベーゴマ大会「第4回民家園杯」** ※雨天中止
 子どもから大人まで参加可能な大会。入賞者にはオリジナルベーゴマをプレゼント! 当日10時30分から初心者向けベーゴマ回し方教室も開催します(貸しベーゴマあり)。
 【回し方・改造教室】 ●時間：10時30分～12時 ●申込：当日参加自由 ●参加費：無料(入園料のみ)
 【大会】13時30分～14時30分 ●定員：先着60名 ●参加費：100円 ●申込：当日会場にて受付
- 17日(土) **みちのく・むかし話★**
- 24日(土) **民家解説(東北の村)★**
- 25日(日) **展示解説(旧山下家)★**



お正月を遊ぶ・獅子舞



ベーゴマ大会



まゆ玉飾り体験

2月

休園日：2日、9日、12日、16日、23日

- 2月中旬 **旧工藤家便所屋根葺き替え見学**
 茅葺き補修工事の様子を工事用足場の上より間近でご覧になれます。動きやすい服装、靴でお越しください。日程など詳細は1月中旬以降、お問い合わせください。
- 14日(土) **展示解説(旧山田家)★**
- 21日(土) **遠野の語り★ / 民家解説(宿場)★**
- 22日(日) **お国言葉で語りっこ★ / 展示解説(旧山下家)★**



2014年度 蚕影山祠堂の屋根葺き替えの様子

3月

休園日：2日、9日、16日、23日、30日

- 7日(土) **万華鏡のむかし話★ / 民家解説(信越の村)★**
- 8日(日) **伝え続けたいもの ～岩手の郷土芸能～** ※小雨決行
 【第一部：11時30分～】大森御神楽 ●出演：大森御神楽愛好会
 【第二部：13時30分～】中野七頭舞 ●出演：中野七頭舞愛好会
 ※東日本大震災復興支援物産販売同時開催
- 14日(土) **展示解説(旧山田家)★ / くらべてみんか -民家のあたま その2-** ●集合：旧三澤家★
- 21日(土) **みちのく・むかし話★**
- 22日(日) **展示解説(旧山下家)★**
- 28日(土) **初山の獅子舞**
 「剣獅子」「玉獅子」「巻獅子」「幣負」の4人で舞う、一人立の三匹獅子舞です。
 ●時間：18時30分～19時 ●出演：初山獅子舞保存会
- 28日(土) **夜の民家園 ～古民家と桜のライトアップ** ※詳細は表紙参照
- 29日(日) 17時～20時(開園時間延長)
 【遠野の語り】 ●日程：29日(日) ●時間：18時15分～(約30分) ●語り：大平悦子



中野七頭舞



昭和43年の現地の様子

企画展示「ダムに沈んだ村 - 越中桂・旧山田家住宅」

1/4(日)～5/31(日)

旧山田家住宅は富山県南砺市桂から移築されました。長らく6戸の人々が暮らす小さな集落でしたが、昭和45年に解村し、現在はダムの底となっています。今回の展示では、今はなき桂村で使用された貴重な民具を紹介します。

●時間：9時30分～16時30分(3月以降は17時まで) ●料金：入園料のみ ●場所：旧山下家2階展示室

展示解説 ●時間：14時～(約20分) ●料金：入園料のみ ●当日参加自由 ●解説：当園民俗職員

【場所】 旧山下家2階展示室 1/25・2/22・3/22・4/26・5/24(日)

【場所】 旧山田家 1/10・2/14・3/14・4/11・5/9(土)

特別展示「雪囲い」

11/22(土)～3/15(日)

古くから雪国で行われていた伝統的な雪囲いを旧山田家住宅で再現します。※11/22は取り付け、3/15は撤去作業。天候により変更あり。

●時間：9時30分～16時30分(3月は17時まで)

●料金：入園料のみ



園長とおさんぽ「くらべてみんな」

奇数月開催

取り上げたテーマの実例を探しながら、園長とおさんぽ。古民家初心者の方が楽しめ、民家がよりおもしろくなる、ちょっとしたポイントをご紹介します。

●時間：14時30分～(約45分) ●料金：入園料のみ

●当日参加自由



年中行事展示 旧北村家と旧清宮家を中心に展示

12/6(土)～12/14(日) ヨウカゾウ

12/17(水)～1/7(水) 正月飾り・しめ飾り

1/11(日)～1/18(日) 小正月飾り

1/24(土)～2/8(日) 節分・ヨウカゾウ

2/14(土)～3/8(日) ひな祭り

3/14(土)～3/22(日) 蚕糸山縁日



しめ飾りの展示

民家解説

毎月1回開催



当園建築職員が、毎月村ごとに古民家の見どころなどを解説します。

●時間：14時～15時 ●料金：入園料のみ

●当日参加自由

伝統工芸館ミニ展示



ミニ展示：ひな祭り

11/26(水)～1/18(日) 干支の型染め講習会
作品展「羊いっぱい」

1/21(水)～3/8(日) ひな祭り

3/18(水)～5/10(日) 端午の節句

伝統工芸館では藍染めの体験ができます。ご希望の方は伝統工芸館までお問い合わせください。TEL: 044-900-1101

むかし話

定期開催

囲炉裏を囲みながら、むかし話をお楽しみいただけます。

●時間：13時30分～14時30分(各約30分) ●料金：入園料のみ ●参加自由

万華鏡のむかし話

毎月 第1土曜日 ※1月は12時15分～、2月は休み
語り：多摩区ストーリーテリング「おはなし万華鏡」

みちのく・むかし話

奇数月 第3土曜日
語り：みちのくむかし語り

遠野の語り

偶数月 第3土曜日
語り：大平悦子

お国言葉で語りっこ

偶数月 第4日曜日
語り：日本民話の会



遠野の語り

床上公開

10時～15時(3月は15時30分まで) **毎日開催**
冬休み：12/16(火)～1/3(土)

毎日、ボランティアスタッフが囲炉裏に火を入れている数棟の古民家では、床上に上がり、室内を自由に見学ができます。

●協力：炉端の会

園内ガイド

平日13時～、土日祝日11時～・13時～ **毎日開催**
冬休み：12/16(火)～1/3(土)

ボランティアスタッフによる、30分程度の園内ガイド。当日参加自由。雨天中止。

●集合場所：11時～旧原家前／13時～旧山下家前 ●協力：炉端の会

民具製作実演

10時～14時30分(昼休憩あり) 各古民家で様々な民具の製作実演を行っています

●実演：民具製作技術保存会(＝民技会) ※実演者の都合により中止となる場合があります

	わら細工	竹細工	はた織り
12月	9・14・23日 注連飾り、自主製作	7・14日 お神酒口	7・14・21 機拵え、織り、糸作り
1月	18・20日 自主製作	18・25日 菊底編	18・25日 機拵え、織り、糸作り
2月	1・8・10・22日 オソフキ、自主製作	1・8・15・22日 菊底編、丸ショウケ	1・8・15・22日 機拵え、織り、糸作り
3月	1・8・10・22日 オソフキ、自主製作	1・8・15日 メカイ	1・8・15・22日 機拵え、織り、糸作り

民家園講座

世界の茅葺き技術とその祖形

世界には植物性の素材を利用した茅葺きが多くあり、その葺き技術はさまざま。中でも注目されるアフリカのウガンダの原初的な茅葺きや、日本をはじめ世界各地の茅葺き技術を2回に分けて講義します。(講師)日塔和彦(元東京芸術大学客員教授)

12/7・14(日) ※全2回講座 13時30分～15時30分

- 定員: 高校生以上30名 ●参加費: 1,500円
- 締切: 11/25(火)



ウガンダのチガヤ葺き

ボランティア講座

民家園で活躍する「炉端の会」の会員を募集します。囲炉裏の火焚きと古民家解説を基本活動とし、ガイド(団体向け、英語等)、畑・庭の環境整備、年中行事展示、民具点検、障子張り、行事協力等、内容は多岐にわたります。

1/10・17・24・31(土) ※全4回講座

10時00分～15時00分(1/31のみ9時30分～)

- 対象: ①ボランティア講座に全日参加できる方 ②講座終了後、日本民家園ボランティア『炉端の会』に入会し、同じ曜日で月2回以上の活動と月1回の例会(平日)に出席可能な方 ③15歳以上で人に接するのがきらいでない方
- 定員: 30名 ●参加費: 無料 ●締切: 12/15(月)



囲炉裏の火焚きの様子

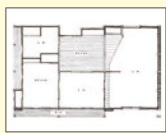
古民家の話 - 民家の間取り

間取りに注目して日本の民家を見ていきます。講義のほか、民家の床上に上がっての解説も行います。

(講師)大野敏(横浜国大教授)、澁谷卓男・田村央貴(当園職員)

2/7・14(土) ※全2回講座 13時30分～15時30分

- 定員: 30名 ●対象: 高校生以上 ●参加費: 1,500円 ●締切: 1/26(月)



旧清宮家の間取り図

藍染めワークショップ

伝統工芸館で行うワークショップです。



風呂敷染めワークショップ

色々な用途に使い、便利な風呂敷。今回は約90cm四方の綿シャンタンの生地を、紐や輪ゴムで括ったり板締めなどで模様をつけて、染めあげます。

1/30(金) 10時～12時

- 定員: 10名 ●対象: 大学生以上 ●参加費: 3,500円
- 締切: 1/19(月)

大和なでしこ入門講座

生活に“和”を取り入れて、“大和なでしこ”を目指しませんか?

【申込み】電話(044-922-2181)またはメール(m-office@convention.co.jp)まで。
※大和なでしこ講座の受付は先着順です。ご注意ください。

着付け入門講座 - 初級

着付けの基本を学び、着物を自分で着られるようになりませんか? レンタル(有料)ご相談ください。(協力)着付屋着楽屋

2/8(土) 14時～16時

- 定員: 10名 ●対象: 高校生以上の女性 ●参加費: 3,000円
- 申込: 1/4(日)～先着順



着付け入門講座 - 中級

名古屋帯を使って「おたれ結び」を学びます。レンタル(有料)ご相談ください。(協力)着付屋着楽屋

2/15(土) 14時～16時

- 定員: 10名 ●対象: 高校生以上の女性 ●参加費: 3,000円 ●申込: 1/4(日)～先着順

作法講座 - 芸者に学ぶ、美しい所作と伝統文化

芸事を身につけ、魅力を磨き、おもてなしの達人でもある“芸者”。大和なでしこを体現する芸者から美しい所作や伝統文化を学ぶほか、三味線の実演も行います。(講師)まつ乃家 やよい

3/1(日) 13時30分～15時30分

- 定員: 20名 ●対象: 高校生以上の女性 ●参加費: 3,000円 ●申込: 2/1(日)～先着順

体験講座

様々な手仕事を通して、生活で使われていた民具を作ってみましょう。
※ムシロに座っての屋外(雨天時屋内)作業

釜しき

わら製の鍋や釜の敷物。“お鍋”の季節におすすめです!

12/7(日)

- 時間: 10時～13時 ●定員: 20名 ●対象: 小学4年生以上
- 参加費: 700円 ●締切: 11/25(火)



しめ縄(たま飾り)

お正月に年神を迎えるための飾りです。

12/21(日)

- 時間: 10時～15時 ●定員: 20名 ●対象: 中学生以上
- 参加費: 2,300円 ●締切: 12/8(月)



申込み方法

往復ハガキ(1人1枚)の往簡に、住所・氏名(フリガナ)・小中学生は学年・電話番号・講座名・開催日を記入し、下記申込先へ送付して下さい。

- ※定員を超えた場合は抽選です。復簡の送付は締切後となります。日本民家園正門券売所でも申込みできます。
- ※頂いた個人情報は、申込された講座の案内のみに使用し、お客様の同意なく第三者に提供することはありません。
- ※往復ハガキは料金改定後のものであるか、ご確認のうえお送りください。

【藍染め講座】〒214-0032 川崎市多摩区枳形7-1-3 伝統工芸館宛 【その他】〒214-0032 川崎市多摩区枳形7-1-1 日本民家園宛

※大和なでしこ講座のみ申込方法が異なります。申込方法は講座案内面をご覧ください。

川崎市立 日本民家園
Japan Open-Air Folk House Museum

〒214-0032 神奈川県川崎市多摩区枳形7-1-1
http://www.nihonminkaen.jp

TEL: 044-922-2181

FAX: 044-934-8652



【開園時間】 3～10月/9時30分～17時、11～2月/9時30分～16時30分(入園は開園30分前まで)

【入園料】 大人500円、高校・大学生300円、65歳以上300円(川崎市在住の方無料)、中学生以下無料
年間パスポート(大人1,000円、高校・大学生・65歳以上600円) / 川崎市博物館共通利用券利用可 / 20名以上(有料)の団体2割引(要事前連絡)

【交通】 小田急線(向ヶ丘遊園駅)下車 南口改札徒歩13分
または南口バスターミナルから、川崎市バス【溝19】おし沼経由(溝口駅南口)行き・[原ヶ谷]行き(生田緑地入口)下車、徒歩3分
J R南武線(登戸駅)下車(生田緑地口)より徒歩25分
または[藤子・F・不二雄ミュージアム]行きバス(生田緑地)下車、徒歩1分(川崎市藤子・F・不二雄ミュージアム休館日は運休)
東急田園都市線(梶ヶ谷駅)より東急バス(向ヶ丘遊園駅南口)行き(飯室(いいむろ))下車、徒歩10分
J R南武線(武蔵溝ノ口駅)南口バスロータリーより川崎市バス【溝19】生田緑地入口経由(向ヶ丘遊園駅南口)行き(生田緑地入口)下車、徒歩3分

※掲載内容は、予告なしに変更・中止となる場合があります。 ※2～3月に総合防災工事のため、一部区域を閉園する可能性があります。詳細はお問い合わせください。