

# 日本民家園 カレンダー

2016年4月～2016年7月



こどもが主役! こどもまつり 4/29(金祝)～5/1(日)・5/3(火祝)～5/5(木祝)

## 4/29(金祝) ベーゴマ大会「第8回民家園杯」

子ども大人も自由に参加できる大会です。入賞者には賞品&賞状を贈呈!

- 回し方・コマ改造教室(時間)10時30分～12時
- 大会(時間)13時30分～14時15分(参加費)100円 ※貸ベーゴマ・紐あり

## 4/30(土)・5/4(水祝) 草バッタをつくろう-草玩具体験-

シュロの葉を使って色々な草玩具をつくったり、園内の草花で遊んだりしてみよう! 本物そっくりの草バッタのプレゼントも。

(時間)10時～15時30分 ※材料がなくなり次第終了(協力)炉端の会



## 5/1(日)・3(火祝) 民具着用体験

蓑や笠を着て、昔の人に変身しよう!

(時間)11時～12時、13時～15時(協力)民具製作技術保存会

## 5/3(火祝)～5/5(木祝)

### こども民家園検定-神奈川の村-

民家園には謎がいっぱい! 園内を歩きながら、謎解きの探検に出かけてみよう! すべての謎がわかったら、民家園博士認定証を差し上げます。

(時間)10時～15時 ※認定証がなくなり次第終了(対象)中学生以下



## 5/1(日)・5/3(火祝)～5/5(木祝) むかしあそび

- 1・3日: 輪投げなど、わら製おもちゃ。
- 4日: 竹馬・輪回しなど、むかしの竹製おもちゃや竹工作(先着50名)
- 5日: あやとり・お手玉など

(時間)11時～12時、13時～15時(協力)民具製作技術保存会、炉端の会

## 5/3(火祝)・5/5(木祝) お茶会

(時間)10時30分～15時 ※先着100名で終了(料金)和菓子付き一服300円(入園料別)  
(協力)3日: 内田社中と川崎北高校茶道部、5日: 川崎市茶華道協会



# 催し物

★ マークの催しについては、右ページも参照ください

4月の休園日：4日、11日、18日、25日

## 4月

- 2日 (土) 夜の民家園～古民家と桜のライトアップ～ ●時間：20時まで(入園19時45分まで)  
・3日 (日) [2日(土)] 万華鏡のむかし話 ●時間：18時～(約30分)  
[2日(土)・3日(日)] 夜なべ仕事実演、床上公開、提灯貸出し(雨天中止)、古民家カフェ(15時～19時30分 L.O.19時)
- 9日 (土) 古民家めぐり(暮らし・東北の村) ●集合：奥門券売所前 ★
- 16日 (土) むかし話「遠野の語り」★ ●時間：14時～15時 ●当日参加自由
- 23日 (土) 昔の道具体験「せおう・かつぐ、昔の運び体験」 ●会場：旧佐々木家
- 24日 (日) むかし話「お国言葉で語りっこ」★ / 企画展示解説 ★
- 29日 (金祝) ペーゴマ大会「第8回民家園杯」
- 29日 (金祝) 民技会 竹細工作品頒布会 ●時間：13時～14時30分 ●協力：民具製作技術保存会
- 30日 (土) 古民家めぐり(建築・神奈川の村) ●集合：旧北村家 ★
- 30日 (土) 草バツタをつくろう! -草玩具体験-



夜の民家園～古民家と桜のライトアップ～  
暗闇に照らし出される古民家と桜の幻想的な姿をお楽しみください。

5月の休園日：2日、6日、9日、16日、23日、30日

## 5月

- 1日 (日) 民技会 竹細工・はた織り作品頒布会 ※はた織りは3日～5日のみ  
・3日 (火祝)～5日 (木祝) ●時間：10時～14時30分(5日の竹細工は10時～12時) ●協力：民具製作技術保存会
- 1日 (日) 民具着用体験  
・3日 (火祝)
- 3日 (火祝) お茶会 ●協力：内田社中と川崎北高校茶道部 ※雨天中止
- 3日 (火祝) むかしあそび / こども民家園検定 -神奈川の村-  
・5日 (木祝)
- 4日 (水祝) 草バツタをつくろう! -草玩具体験-
- 5日 (木祝) お茶会 ●協力：川崎市茶華道協会 ※小雨決行、荒天中止
- 7日 (土) むかし話「万華鏡のむかし話」★
- 8日 (日) 昔の道具体験「茶摘みと茶もみ体験」 ●時間：10時～12時 ●当日参加自由 ●会場：旧岩澤家  
※前日雨天の場合は中止
- 14日 (土) 古民家めぐり(暮らし・信越の村) ●集合：旧山下家 ★
- 21日 (土) 《特別公開》国指定重要有形民俗文化財「旧船越の舞台」 ●時間：10時30分～15時  
・22日 (日) ●解説：炉端の会
- 21日 (土) むかし話「みちのく・むかし話」★
- 21日 (土) 五箇山へちよっこし寄ってかっさい ●時間：11時～13時30分～15時～(各30分)  
※原則事前申込制の催しです。(但し、当日空きがあれば参加可能。詳細は裏面をご覧のうえ、お問い合わせください。)
- 22日 (日) 企画展示解説 ★
- 28日 (土) 古民家めぐり(建築・東北の村) ●集合：奥門券売所前 ★
- 28日 (土) 《特別公開》国指定重要有形民俗文化財「旧船越の舞台」 ●時間：10時30分～15時  
・29日 (日) ●解説：炉端の会

こどもまつり  
4月29日(金祝)～5月1日(日)  
5月3日(火祝)～5月5日(木祝)  
期間中の催事情報は、表紙を参照

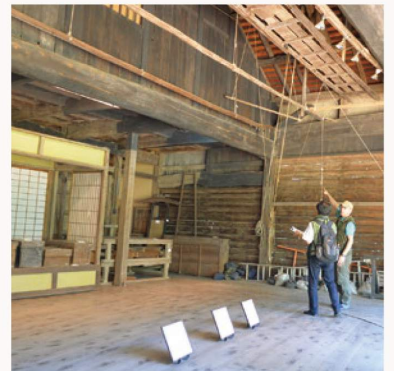


五箇山へちよっこし寄ってかっさい  
民家園にある合掌造り古民家の故郷である、富山県南砺市五箇山の伝統芸能と茶菓を体験できます。

6月の休園日：6日、13日、20日、27日

## 6月

- 4日 (土) むかし話「万華鏡のむかし話」★ ●時間：10時30分～15時
- 4日 (土) 《特別公開》国指定重要有形民俗文化財「旧船越の舞台」 ●解説：炉端の会  
・5日 (日)
- 11日 (土) 古民家めぐり(暮らし・関東の村) ●集合：旧作田家 ★
- 18日 (土) むかし話「遠野の語り」★
- 25日 (土) 古民家めぐり(建築・信越の村) ●集合：旧山下家 ★
- 26日 (日) むかし話「お国言葉で語りっこ」★

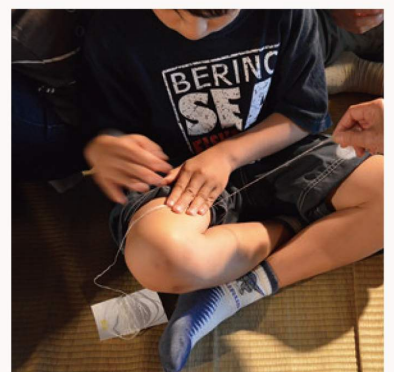


《特別公開》旧船越の舞台  
廻り舞台を持つ、江戸時代末期の本格的な歌舞伎舞台の内部を、期間限定、解説付きで公開します。

7月の休園日：4日、11日、19日、25日

## 7月

- 2日 (土) 民家園の七夕-飾り作りと飾りつけ体験 ●時間：11時～14時 ●参加費：無料(入園料別)  
当日科学館で配布するオリジナル短冊持参でご参加の方に、ミニ笹をプレゼント! ※飾りつけは荒天中止
- 2日 (土) むかし話「万華鏡のむかし話」★
- 3日 (日) お蚕様の絹糸-繭から糸を取る  
【繰り糸(座繰り)などの実演】 ●時間：13時～14時 【「ずりだし」の体験】 ●時間：13時～13時40分～(各回)30分前から受付 ●定員：各回30名 ●参加費：100円(入園料別) ●協力：民具製作技術保存会
- 3日 (日) 企画展示解説 ★
- 9日 (土) 古民家めぐり(暮らし・神奈川の村) ●集合：旧北村家 ★
- 10日 (日) 《民家園防災デー》旧太田家焼損部材公開と記録映像上映会  
【焼損部材公開】 ●時間：11時30分～12時 / 13時30分～14時 ●場所：旧太田家  
【旧太田家復旧工事記録映像 上映会(短縮版)】 ●時間：9時30分～16時30分 ●場所：旧原家1階
- 16日 (土) むかし話「みちのく・むかし話」★
- 31日 (日) 古民家めぐり(建築・関東の村) ●集合：旧作田家 ★



お蚕様の絹糸  
道具を使わずに絹糸を取る「ずりだし」の様子



## 企画展示

旧山下家2階展示室

開園中、入園料のみで自由に見学いただけます。また、職員による企画展示解説では、展示の見所をわかりやすく解説します。

【企画展示解説】●時間：14時～(約20分) ●料金：入園料のみ ●当日参加自由 ●解説：当園民俗職員

### 「家で生まれる、家と育つ - 子供の習俗とくらし」

開催中～5/31(火)

今と昔の生活で大きく違う点に、家で新しい命が生まれることが挙げられます。乳幼児期には様々な儀礼を行い、家とのつながりを強めました。また、家にとって子供は後継ぎであり、貴重な働き手でもありました。本展示では、子供にまつわる資料から、子供と家の関わりや習俗について紹介します。

●時間：9時30分～17時

企画展示解説 4/24・5/22 (日)



清宮家の子供たち

### 「ふしぎ古民具 大集合! - 不思議な形には理由がある -」

7/1(金)～11/30(水)

一見何に使ったかわからない、不思議な形の古民具。しかし、その不思議な姿形には、むかしの人たちの工夫やくらしの知恵がいっぱい詰まっています。本展示では、民家園の不思議な古民具を一挙公開! 謎解きをしながら昔のくらしや道具を楽しみく学べる展示です。

●時間：9時30分～17時(11月は～16時30分)

企画展示解説 7/3・8/7・9/4・10/2・11/6 (日)



### 体験展示「こみんかなんだろう? - ふれて楽しむ民家園 -」



開催中～5/31(火)

「遊びながら古民家と暮らしを学ぼう」をコンセプトに民家園が提案する、触・聴・嗅覚を使って楽しむ新しい体験コーナー。小さなお子さんから、親子・家族と一緒に楽しめます。

●時間：9時30分～17時

### 年中行事展示 旧原家、旧北村家、旧清宮家を中心に展示



盆行事(盆棚)

4/16(土)～5/8(日)

5/14(土)～6/12(日)

5/28(土)～9/11(日)

7/2(土)～7/7(木)

7/23(土)～8/16(火)

五月飾り

マンガアライ

原家夏座敷

七夕

盆行事

### 伝統工芸館ミニ展示

伝統工芸館では、藍染め体験を随時受付しています。詳細はお問合せください。TEL: 044-900-1101

3/16(水)～5/8(日)

端午の節句

5/18(水)～6/19(日)

藍T Vol.8

藍染めTシャツの魅力

6/29(水)～7/31(日)

藍のはなし2

8/3(水)～9/4(日)

初級型染め講習会作品展



端午の節句

### 古民家めぐり

毎月2回開催



25の古民家等を村ごとにめぐります。毎月1回は建築の特徴について、もう1回はそれぞれの家の暮らしについて専門スタッフが解説します。

●時間：14時～15時 ●料金：入園料のみ

●当日参加自由

### むかし話

定期開催

囲炉裏を囲みながら、むかし話が楽しめます。

●時間：13時30分～14時 / 14時30分～15時(各約30分)

●料金：入園料のみ ●当日参加自由



遠野の語り

万華鏡のむかし話

毎月第1土曜日(2月・8月を除く)

●会場：作田家

●語り：多摩区ストーリーテリング「おはなし万華鏡」

みちのく・むかし話

奇数月第3土曜日

●会場：菅原家 ●語り：みちのくむかし語り

遠野の語り

偶数月第3土曜日(8月を除く。10月のみ第4土曜日)

●会場：工藤家 ●語り：大平悦子

お国言葉で語りっこ

偶数月第4日曜日(8月のみ第4土曜日)

●会場：菅原家 ●語り：日本民話の会

※曜日、会場は変更となる場合がございます。

### 民具製作実演

10時～14時30分(昼休憩あり) 各古民家で様々な民具の製作実演を行っています  
実演：民具製作技術保存会(一民技会) ※実演者の都合により中止となる場合があります

	わら細工	竹細工	はた織り
4月	3・12・17・24日 ムシロ、アシナカ	3・29日 六つ目籠	17・24日
5月	1・3・4・10・22・29日 ムシロ、アシナカ、ソウリ	1・5・8・15・22・29日 六つ目編み籠、麻の葉編み籠	1・8・15・22・29日 機拵え織り
6月	5・12・14・19・26日 バツリ	12・19・26日 六海波籠	5・12・19日 糸作り
7月	3・10・12・17日 バツリ、アシナカ	3・10・17・24日 六つ目編み傘立て	10・17・24・31日

### 床上公開

10時～15時30分 毎日開催

夏休み：8/9(火)～8/14(日)

ボランティアスタッフが囲炉裏に火を入れている数棟の古民家では、室内にあがり、自由に見学ができます。●協力：炉端の会

### 園内ガイド

平日13時～、土日祝日11時～・13時～ 毎日開催

夏休み：7月・8月

ボランティアスタッフによる、30分程度の園内ガイド。当日参加自由。雨天中止。

●集合場所：11時～旧原家前 / 13時～旧山下家前 ●協力：炉端の会

※工事により場所は変更となる場合がございます。

### 古民家カフェオープン!!

4/29(金)～7/31(日)の期間の金曜日の午後と土日祝日(5/3(火祝)・5/5(木祝)・5/6(金)を除く)、旧原家で営業します。詳細はお問い合わせください。(営業時間)金曜日13時～16時30分(ラストオーダー16時30分)、土日祝日11時～16時30分(ラストオーダー16時30分)



# 講座 -事前申込制-

※講座により申込み方法が異なりますのでご注意ください

## 企画展開連ワークショップ「民家園で自由研究！糸と糸車のひみつ」

糸は何からできてるの？糸車はどうやって使うの？考えて実験して、糸車のひみつにせまろう！

7/30(土) 10時～12時

●対象：小学4～6年生 ●定員：12名 ●参加費：500円/1名  
●締切：7/17(日)

※往復ハガキ1枚で子ども2名まで申込み可。  
保護者の方は見学自由、要入園料。



## 体験講座

手仕事を通して、生活で使われていた民具を作ってみましょう  
※竹・わら細工は屋外でムシロに座って作業します(雨天時は土間)



### 竹細工「丸型六つ目かご」

4/17(日) 10時～15時

●対象：小学4年生以上 ●定員：25名 ●参加費：1,250円 ●締切：4/4(月)



### わら細工「ぞうり」

5/15(日) 10時～15時

●対象：小学4年生以上 ●定員：20名 ●参加費：1,000円 ●締切：5/2(月)



### はた織り「裂き織り - 経糸の準備から織りまで -」

5/29・6/5・12(日) ※全3回講座 10時～15時

●対象：中学生以上 ●定員：20名 ●参加費：2,350円 ●締切：5/16(月)



### 竹細工「菱四つ目かご」

6/5(日) 10時～15時

●対象：小学4年生以上 ●定員：25名 ●参加費：1,250円 ●締切：5/23(月)

## 夏休み体験講座

自由研究におすすめ！親子で参加する体験講座



### わら細工「あしなか」

夏にピッタリ！軽くて気持ちの良いはきごこちの、わらのはきものです。

7/24(日) 10時～13時

●対象：小学3年生以上 ●定員：10組 ●参加費：800円 ●締切：7/11(月)



### 竹のおもちゃ「サッカーボール」

軽くてはずむ！直径12cmの竹製ボールを作ります。

7/31(日) 10時～12時

●対象：小学3年生以上 ●定員：15組 ●参加費：1,000円 ●締切：7/19(火)



### はた織り「簡易な機で織る 裂き織り」

簡単なはた織り機で作った裂き織りで、しき物やバッグが作れます！

8/7(日) 10時～12時

●対象：小学生以上 ●定員：12組 ●参加費：800円 ●締切：7/25(月)

## 申込方法

往復ハガキ(1人1枚)の往信に、住所・氏名(フリガナ)・小中学生は学年・電話番号・講座名・開催日を記入し、下記申込先へ送付して下さい。

※締切はいずれも必着です。※定員を超えた場合は抽選です。返信の送付は締切後となります。日本民家園正門・西門券売所でも申込みできます。

※頂いた個人情報は、申込みされた講座の案内のみに使用し、お客様の同意なく第三者に提供することはありません。

【藍染めワークショップ】〒214-0032 川崎市多摩区枳形7-1-3 伝統工芸館宛 【その他】〒214-0032 川崎市多摩区枳形7-1-1 日本民家園宛

※「五箇山へちよっこし寄ってかっさい」・「暮らしの知恵講座」は申込方法が異なります。申込方法は講座案内部分をご覧ください。

## 藍染めワークショップ

伝統工芸館で行う、藍染めの講座とワークショップ

### ストール染め体験

竹と綿からできた生地を、紐、綱、板締めなどで柄をつけて染めます。

4/15(金) 午前 10時～12時 午後 13時30分～15時30分

●対象：18歳以上 ●定員：各回5名 ●参加費：3,500円 ●締切：4/4(月)



### 親子で藍染めこいのぼり！

輪ゴムなどで布をしばって藍で染め、ミニこいのぼりを作ります。

4/23(土)・24(日) 10時～13時

●対象：お父さまが5歳～12歳までの親子 ●定員：各日親子5組10名

●参加費：2,500円(2匹分 ※1組1匹まで追加可。要追加代金500円) ●締切：4/11(月)



### Tシャツ染め体験

紐や輪ゴムなどで絞り、柄をつけて藍で染めます。

※Tシャツは日本製、女性フリーサイズと男性フリーサイズの2種類をご用意。

5/31(火) 10時～12時

●対象：18歳以上の方 ●定員：10名 ●参加費：5,000円 ●締切：5/16(月)



Tシャツは写真と異なる場合がございます。

### しぼり染め初級

しぼりの技法を使い、約45cm四方の布を染めあげます。

6/11(土)・12(日) ※全2回 10時～15時

●対象：小学5年生以上 ※小学生は保護者も要受講 ●定員：20名

●参加費：2,000円 ●締切：5/30(月)



### 型染め初級

こちらで用意した図案をもとに型紙を作り、38×40cmの布を染めます。

7/23(土)・24(日) ※全2回 10時～15時

●対象：小学5年生以上 ※小学生は保護者も要受講 ●定員：20名

●参加費：2,500円 ●締切：7/11(月)



## 世界遺産五箇山がやってくる！五箇山へちよっこし寄ってかっさい

【申込】電話：044-922-2181 または メール：mingu@convention.co.jp にて受付。  
氏名(フリガナ)・電話番号・講座名・参加人数・希望時間をお伝えください

合掌造り民家の中で、民謡「こきりこ」を見ながら五箇山の茶菓をお楽しみいただけます。

5/21(土) ①11時～ ②13時30分～ ③15時～ (各30分)

●定員：各回先着30名 ●参加費：200円(入園料別、五箇山のお菓子と五箇山茶付き)

●申込：4/1(金)～5/13(金) 9時30分～17時 ●協力：南砺市観光協会

## 森のにじ企画 暮らしの知恵講座 - 炉端さんの寺子屋 -

絹物の洗い方・着物の半襟のつけ方講座 7/17(日) 10時30分～12時

詳細はウェブサイトをご覧ください、お電話にてお問い合わせください。

川崎市立日本民家園  
Japan Open-Air Folk House Museum

〒214-0032 神奈川県川崎市多摩区枳形7-1-1

http://www.nihonminkaen.jp

TEL: 044-922-2181

FAX: 044-934-8652



【開園時間】 11～2月/9時30分～16時30分、3～10月/9時30分～17時(入園は閉園30分前まで)

【休園日】 月曜日(祝日の場合は開園)、祝日の翌日(土・日・祝日の場合は開園)、年末年始(12月29日～1月3日)

【入園料】 大人500円、高校・大学生300円、65歳以上300円(川崎市在住の方無料)、中学生以下無料

年間パスポート(大人1,000円、高校・大学生・65歳以上600円) / 川崎市博物館共通利用券利用可 / 20名以上(有料)の団体2割引(要事前連絡)

【交通】 小田急線(向ヶ丘遊園駅)下車 南口改札徒歩13分

または南口バスターミナルから、川崎市バス【溝19】おし沼経由[溝口駅南口]行き・[原ヶ谷]行き(生田緑地入口)下車、徒歩3分

J R南武線(登戸駅)下車(生田緑地口)より徒歩25分

または[藤子・F・不二雄ミュージアム]経由・[生田緑地]行きバス(生田緑地)下車 徒歩1分(川崎市藤子・F・不二雄ミュージアム休館日は運休)

東急田園都市線(梶ヶ谷駅)より東急バス(向ヶ丘遊園駅東口)行き(飯室(いいむろ))下車、徒歩10分

J R南武線(武蔵溝ノ口駅)南口バスロータリーより川崎市バス【溝19】生田緑地入口経由(向ヶ丘遊園東口)行き(生田緑地入口)下車、徒歩3分

※掲載内容は、予告なしに変更・中止となる場合があります。※古民家の耐震工事のため、一部区域を閉園する場合がございます。日程等の詳細はWEBサイトなどでお知らせします。